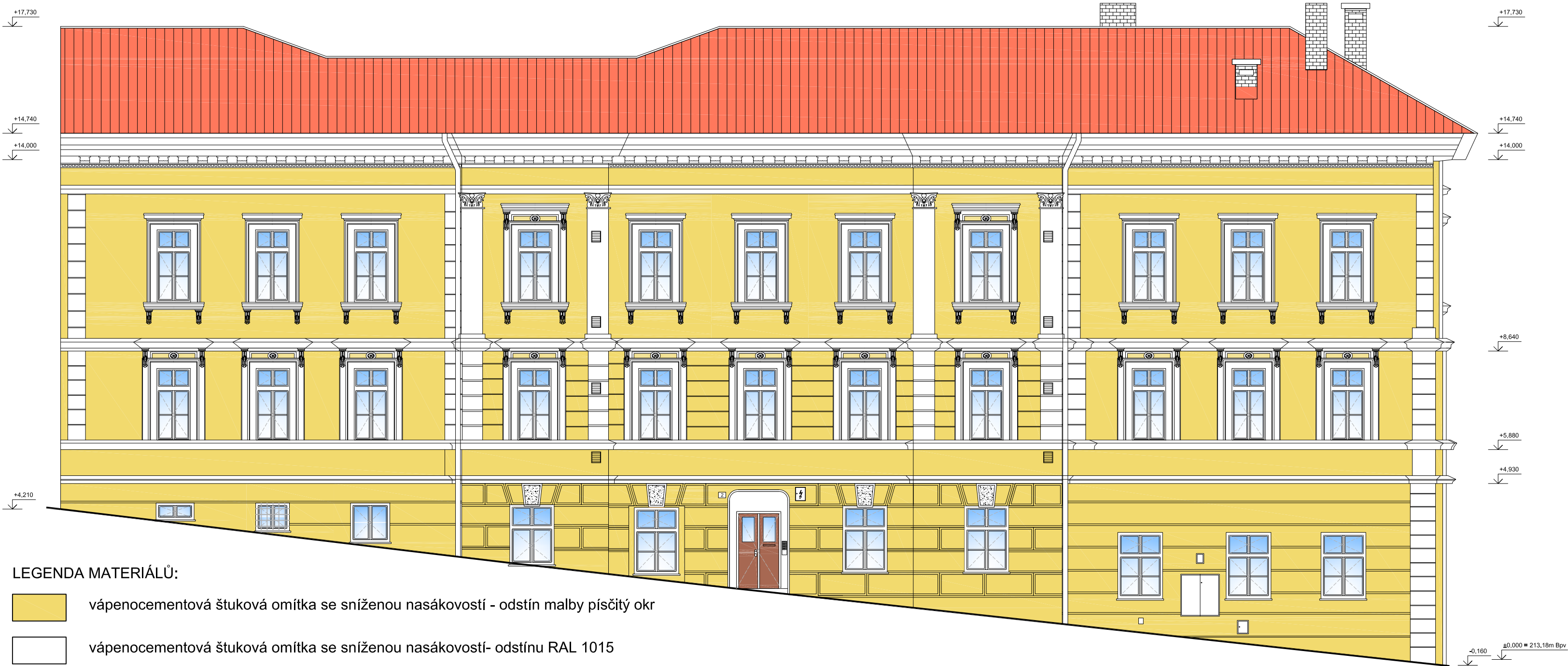


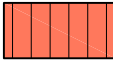



ULIČNÍ POHLED JIHOVÝCHODNÍ



LEGENDA MATERIÁLŮ:

-  vápenocementová štuková omítka se sníženou nasákovostí - odstín malby písčitéj okr
-  vápenocementová štuková omítka se sníženou nasákovostí- odstínu RAL 1015
-  stávající plechová krytina střechy s nátěrem v odstínu červené barvy
-  dřevěná okna povrchovou úpravou z obou stran v odstínu RAL 1015

Poznámka:
Jedná se o průmyslově vyráběnou omítkovou směs v přírodně bílém odstínu Minerální štuková omítka, paropropustná, se sníženou nasákovostí, snadno zpracovatelná Slouží k vytvoření hladkého povrchu díky zrnitosti cca 0,6 mm

Podklad musí vyhovovat platným normám, musí být pevný, bez uvolňujících se částic, zbavený prachu, nátěru, zbytků odformovacích prostředků a solných výkvětů. Musí být dostatečně drsný, suchý a rovnoměrně nasákový. Povrch nesmí být vodoodpudivý.

Fasáda musí mít zachované stávající členění (plasticitu):
- jednotlivá patra od sebe oddělují profilované římsy
- korunní římsa je výraznější, rovněž profilovaná
- Okna 1 a 2 patra jsou osazena na průběžné římsy, lemují je profilované štukové šambrány s nadokenními profilovanými římsami
Barevnost objektu - bílá okna a žluto bílá fasáda jsou navržena dle stávajícího stavu, který je plně respektován

ULIČNÍ POHLED SEVEROVÝCHODNÍ



STYBOR - projektová kancelář Ing. Martin Stybor, Ph.D. Mechovka 270, 190 14 Praha Klánovice 737 033 707, 281 962 179 www.stybor.cz, martin@stybor.cz				RAZÍTKO	
AUTORIZOVAL: Ing. Václav Petrů (0101804)		VYPRACOVAL: Ing. M. Matějovic, Ing. M. Uher			
Tel: 775 640 271 milan@optimprojekt.cz		Tel: 775 640 271 milan@optimprojekt.cz 			
OBJEDNATEL: Město Kolín, Karlovo náměstí 78, Kolín I, 280 02 Kolín				STUPEŇ PD:	DVZ (DSP)
PROJEKT: REKONSTRUKCE FASÁDY, VÝPLNÍ OTVORŮ A STŘECHY OBJEKTU KARLOVA Č. P. 22 UMÍSTĚNÍ: Karlova č. p. 22, Kolín I, parc. č. st. 85, katastrální území Kolín				ČÍSLO ZAKÁZKY:	201608
				MĚŘÍTKO:	1:100
				DATUM:	12/2016
				FORMÁT:	3 x A4
PROJEKT ČÁSTI: D.1.1 ARCHITEKTONICKO - STAVEBNÍ ŘEŠENÍ				ČÍS.KOPIE:	ČÁST:
NÁZEV VÝKRESU: BAREVNOST OBJEKTU - ULIČNÍ POHLEDY					ČÍS.PARÉ:
					AST_304